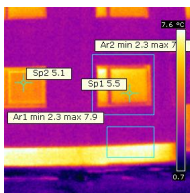


Kui Sinu majal on sellise tekstiga kleebis, siis on sellest tehtud juba soojusfotod ja me oleme Sinu jaoks kokku pannud aruande koos kommentaaridega. Kui ei ole, siis anna meile teada ja me teeme fotod soodushinnaga kohe tuleval külmaperioodil.

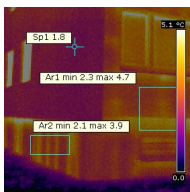
Sa võid ise näha, millised on soojust läbilaskvad kohad, ehitusdefektid, veelekked jne. Alltoodud kahe näitega ma seletan lahti, millist informatsiooni võib soojusfotolt lugeda. Näidete all on link näidisaruandele, millega Sa võid teha **tasuta** proovitellimuse. Näidisaruanne on **koheselt allalaetav** peale tellimuse vormistamist. Palun võta ühendust, kui Sul on täiendavaid küsimusi!



Soojustatud fassaadiga paneelmaja Tallinnas.

Infrapuna soojusfotolt on näha, et kuigi fassaad on hästi soojustatud, eraldub hoone keldri osast tugevalt soojust.

Soojustatud pinna temperatuur on +2,3 C ning keldriosa soojustamata pinnal kuni +7,9 C. Soojakaod keldri kaudu on isegi suuremad kui akendest, kus keskmine pinnatemperatuur on +5,5 C.



Fotol on näha soojustatud otsaseina ja soojustamata seina nurk ühes Tallinna paneelmajas.

Soojustatud osa pinnatemperatuur on 1,8 C. Soojustamata pinna temperatuur varieerub vahemikus 2,1 - 4,7 C.

Nagu infrapuna fotol on näha, on otsaseina soojustamata keldriosa ja soojustamata seina soojuskaod samas suurusjärgus.

**1. Tee tasuta näidistellimus ja vaata ühe Tartu ühiselamu soojuskadusid: [89 Narva maantee](#),**

## [Tartu 51008, Eesti: Fotod 2009-01-14](#)



**2. Leia oma maja soojusfotod vasakult valmisaruannete otsingust või [kaardilt aadressi järgi otsides!](#)**



Soojusfotode hind tellimustööna: 2500.-

Sellelt lehelt ostes vaid **450.-**

### **Rahulolu garanteeritud!**

30 päeva jooksul võite raha tagasi küsida, kui Te ei jää kaubaga rahule.