

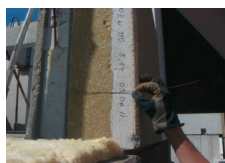
## Miks on uusehitustes külmasillad?

Kirjutanud Viljar Puusepp  
Kolmap, 12.Sept.2012 23:39 -

---

**Betoonist uusehituste püstipanekul tekivad tihti ehitusvead, mille tõttu jääb sein sisse külmasild... koht, mis juhib hästi soojust ja on talvel külm. Külmasildade puhul on ka kõrgendatud hallituse tekke oht.**

Septembrist 2010 kuni märtsini 2012 Tallinna Tehnikaülikooli ehitusteaduskonnas läbi viidud uuringus „Eesti eluasemefondi ehitustehniline seisukord - ajavahemikul 1990-2010 kasutusele võetud korterelamud” tõdetakse, et ehitusplatsil leitakse **lahendused pahatihti kompromisside hinnaga.**



Monteeritavate raudbetoonist kihtpaneelide paigaldamisel on suureks probleemiks soojustustsoonide katkematus saavutamise platsil tehtava lisasoojustusriba paigaldamisega. Soojustustsoone liitev soojustusriba tehakse nimelt pahatihti **liiga pehmest villast ja lükatakse** seinapaneelide monoliitimisel vertikaalvuugis betoonisurve poolt vuugi esiotsa **kokku**. Vuuk soojustuse vahel **täitub betooniga, moodustades külmasilla**. Seda viga enam hõlpsasti parandada ei saa - selleks tuleks veaga tarind lammutada ja uuesti ehitada.