

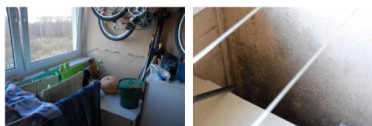
## Kinniehitatud rõdudel levib kergesti hallitus

Kirjutanud Viljar Puusepp  
Kolmap, 27.Apr.2011 00:00

---

Praeguseks on paljud lodžad renoveeritud piiretega ning **kinni ehitatud**. Kahjuks on rõdude ja lodžade kinniehitamine **kaootiline ja ilma ühtse lahenduseta**. Selline lähenemine **saastab** väga oluliselt **linnakeskkonda**.

Teine probleem, mis on seotud rõdude ja lodžade kinniehitamisega, on sellejärgne võimalik **hallituse kasv piirete sisepindadel**.



On tavapärane, et rõdul või lodžal **kuivatatakse pesu** või selle akna/ukse kaudu tuulutatakse siseruume. Kui rõdu või lodža ehitatakse kinni, kuid **välisseinad jäetakse lisasoojustamata**, on sealne pinnatemperatuur väga madal. Rõdu või lodža kinniehitamisel üldjuhul selle **ventileerimisele tähelepanu ei pöörata**. Kuna kinniehitamisega on rõdu või lodža kasutus muutunud sarnaseks teiste siseruumidega või isegi suurenenud (pesukuivatus), on seal **õhu veeaurusisaldus suur**. Madala temperatuuri ja kõrge veeaurusisalduse tõttu on tarindite **sisepinna suhteline niiskus väga kõrge**, võimaldades **hallituse ulatuslikku kasvu**.

Kui korterelamus planeeritakse rõdude või lodžade kinniehitamist, tuleb seda teha ühtse lahenduse kohaselt. Lodžade puhul võib kaaluda selle **muutmist täielikult siseruumiks**. Nii kaovad probleemsed külmasillad ja väheneb ka elamu välisseinte pindala. See **vähendab elamu kütteenergiakulu**. Lodža või rõdu ehitamisel kinniseks kütmata ruumiks tuleb seal **tagada õhuvahetus**. Kinniehitatud lodžal või rõdul pesu kuivatamine ei ole soovitatav.

Allikas: Tallinna Tehnikaülikooli ehitusteaduskonnas aastal 2010 läbi viidud uuring "Eesti eluasemefondi telliskorterelamute ehitustehniline seisukord ning prognoositav eluiga"